

## Ściemniacz frogblue

**frogDim1-3**

D1-3-300.01



### 1-kanalowy przełącznik ściemniający

#### Użytkowanie zgodne z przeznaczeniem

Wielofunkcyjny 1-kanalowy ściemniacz element wykonawczy z 1 wyjściem do ściemniania/przełączania światła i z 3 wejściami do odczytu przycisków i przełączników (110-240 V~).

Przeznaczony do przełączania i ściemniania wszystkich źródeł światła dopuszczonych do sterowania z zerowym odcięciem fazy. Sterowanie z zerowym odcięciem fazy jest dozwolone wyłącznie w przypadku obciążeń indukcyjnych.

Z funkcjami komfortu i czasowymi, pomiarem mocy i detekcją zwarć. (1x 300 W @ 230 V~).

Przeznaczony do montażu w puszcze elektrycznej wg DIN 49073.

(Głębokość puszk min. 53 mm w przypadku montażu za wkładem przełącznika; w przypadku zbyt małej głębokości wymagany montaż pojedynczy.)

### Wskazówki bezpieczeństwa

Instalację i montaż urządzeń elektrycznych wolno przeprowadzać wyłącznie wykwalifikowanym elektrykom.

W przypadku nieprzestrzegania instrukcji może dojść do uszkodzenia urządzenia, pożaru lub powstania innych zagrożeń!

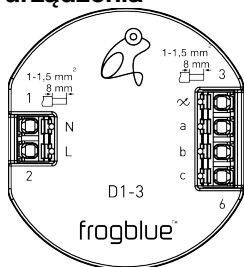
Niebezpieczeństwo porażenia prądem elektrycznym. Urządzenie nie jest przeznaczone do odłączania napięcia. Również przy wyłączonym urządzeniu obciążenie nie jest odseparowane galwanicznie od sieci.

Niebezpieczeństwo porażenia prądem elektrycznym. Przed przystąpieniem do prac na urządzeniu lub przed wymianą źródeł światła, odłączyć napięcie sieciowe i wyłączyć bezpieczniki automatyczne.

Należy przestrzegać krajowych przepisów.

Niniejsza instrukcja przynależy do produktu i musi pozostać u klienta.

### Budowa urządzenia



L/N: Przyłącze przewodu sieciowego

∞: Wyjście obciążenia 1

a: Wejście 1

b: Wejście 2

c: Wejście 3

### Funkcja

#### Informacje o systemie

Niniejszy produkt jest produktem należącym do systemu frogblue. Wymagana jest szczegółowa wiedza zdobyta w ramach szkoleń frogblue.

Funkcja urządzenia zależy od oprogramowania. Szczegółowe informacje na temat wersji oprogramowania oraz danego zakresu funkcji można znaleźć na stronie internetowej frogblue. Opisy techniczne, dalsze szczegółowe instrukcje są zawarte w podręczniku dostępnym na stronie internetowej frogblue.

Uruchomienia i konfiguracji dokonuje się za pomocą aplikacji frogblue.

#### Cechy produktu:

- Zabezpieczenie przeciwzwarciowe
- Zabezpieczenie termiczne (>75 °C)
- Sygnalizacja stanu załączenia i wartości ściemniania
- Parametryzowane zachowanie włączania i ściemniania
- Opóźnienie włączenia i wyłączenia z ostrzeżeniem o wyłączeniu
- Zasilanie przez przewód sieciowy, brak konieczności dodatkowego okablowania pomiędzy modułami frogblue
- Przełączanie pomiędzy sterowaniem z zerowym lub opóźnionym odcięciem fazy za pomocą aplikacji frogblue (sterowanie z zerowym odcięciem fazy jest dozwolone tylko w przypadku obciążeń indukcyjnych)

### Informacje dla wykwalifikowanych elektryków

#### Montaż i podłączenie zasilania



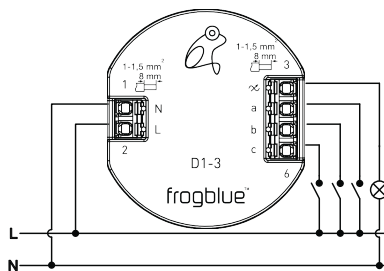
#### NIEBEZPIECZEŃSTWO!

Niebezpieczeństwo porażenia prądem w przypadku dotknięcia elementów pod napięciem.

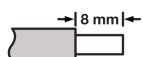
Porażenie prądem grozi śmiercią.

Przed przystąpieniem do prac na urządzeniu, odłączyć napięcie i przykryć elementy pod napięciem w otoczeniu!

#### Podłączenie i montaż urządzenia

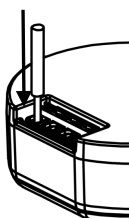


#### Długość zdejmowania izolacji



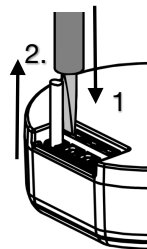
Ø 1 ... 1,5 mm<sup>2</sup>; zalecane sztywne przewody

#### Podłączenie żył do zacisków



Wsunąć całkowicie przewód w zacisk

### Odłączenie żył od zacisków



1. Wcisnąć i przytrzymać blokadę śrubokrętem do wkrętów z rowkiem (roz. 3)
2. Wyciągnąć żyłę

Powtórzyć tę czynność dla każdej żyły

#### Ustawiona fabrycznie funkcja wyjść

Wyjście ∞: Ściemnialna lampa (opóźnione odcięcie fazy)

#### Ustawiona fabrycznie funkcja wyjść

Wejście		Wyjście	
a	krótkie naciśnięcie	A	przełączanie
a	długie naciśnięcie	A	ściemnianie

### Dane techniczne

Napięcie sieciowe AC 110-240 V~  
Częstotliwość sieci 50 / 60 Hz

Wejścia 3; 110-240 V~

Bluetooth Bluetooth 4.2 Low Energy

Pasma częstotliwości 2400 MHz – 2483.5 MHz, maks. 3,4 dBm

Temperatura otoczenia -25 ... +55 °C  
Temperatura przechowywania/transportu -25 ... +70 °C

Wyjścia 1; 110-240 V~

Rodzaj styku ε, MOSFET

Odpowiednie obciążenia obciążenie żarówkowe transformator elektroniczny obciążenie indukcyjne (nie silnik)

Moc przyłączeniowa 300 W / 300VA (220-240 V~)  
150 W / 150VA (110-219 V~)

Wymiary (DxSxW) 48 x 53 x 21 mm

Rodzaj przyłącza zacisk wtykowy sprężynowy

Przekrój przewodu 1 ... 1,5 mm<sup>2</sup>

Zmiany techniczne zastrzeżone.

### Gwarancja

Gwarancja jest realizowana w ramach ustawowych przepisów przez sieć autoryzowanych sprzedawców.

### Deklaracja zgodności

Firma frogblue AG, Luxemburger Str. 6, 67657 Kaiserslautern oświadcza, że niniejszy produkt spełnia zasadnicze wymagania oraz pozostałe istotne obowiązki wynikające z dyrektyw

2014/53/UE

Dyrektywa RED

2011/65/UE

Dyrektywa RoHS

Kopia deklaracji zgodności jest dostępna pod adresem: [www.frogblue.com](http://www.frogblue.com)